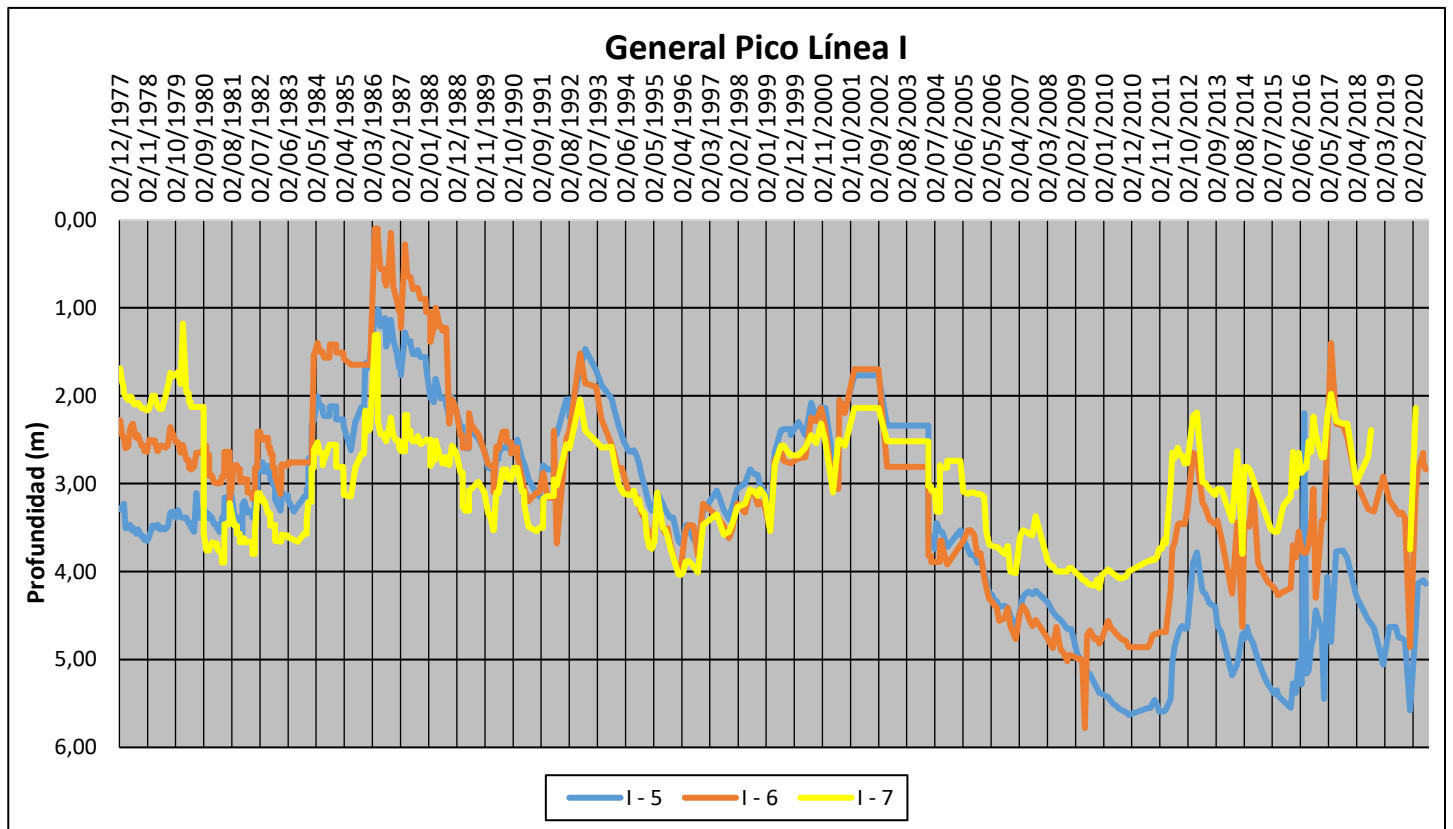
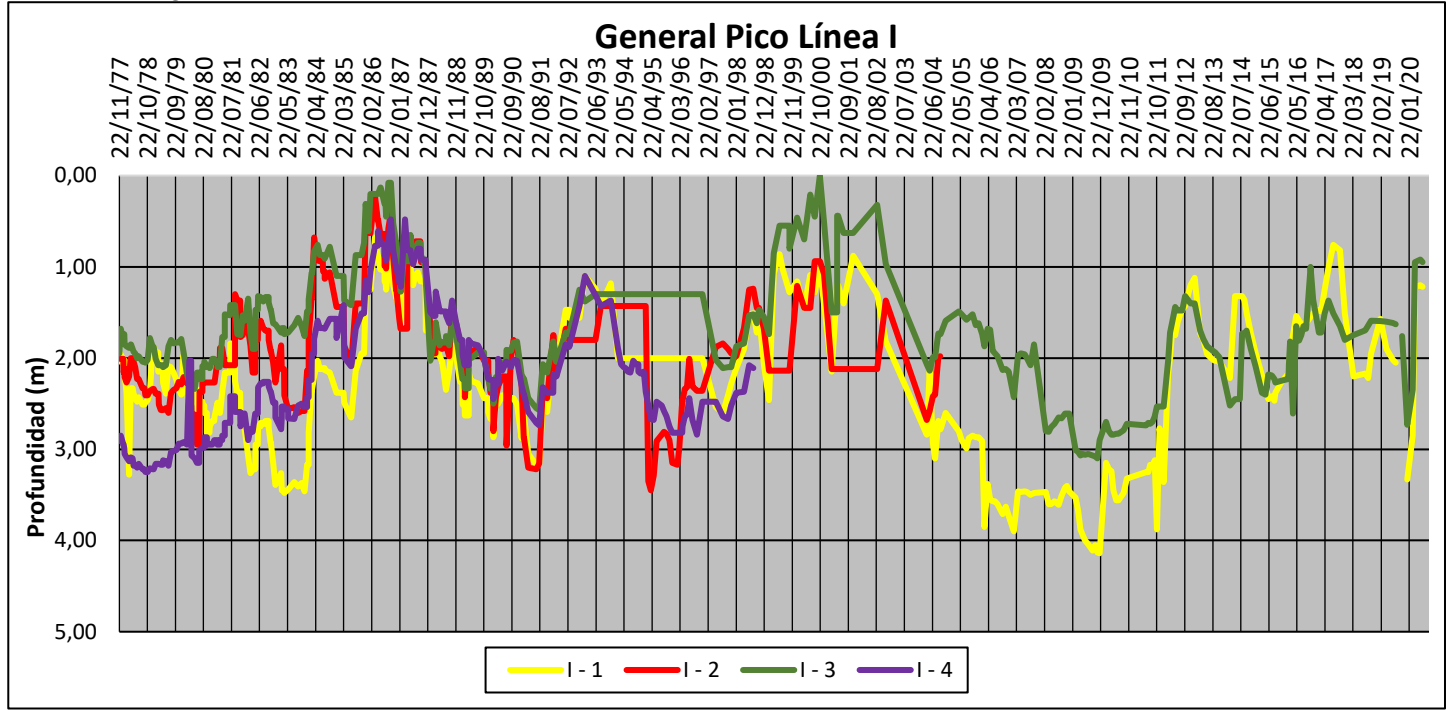


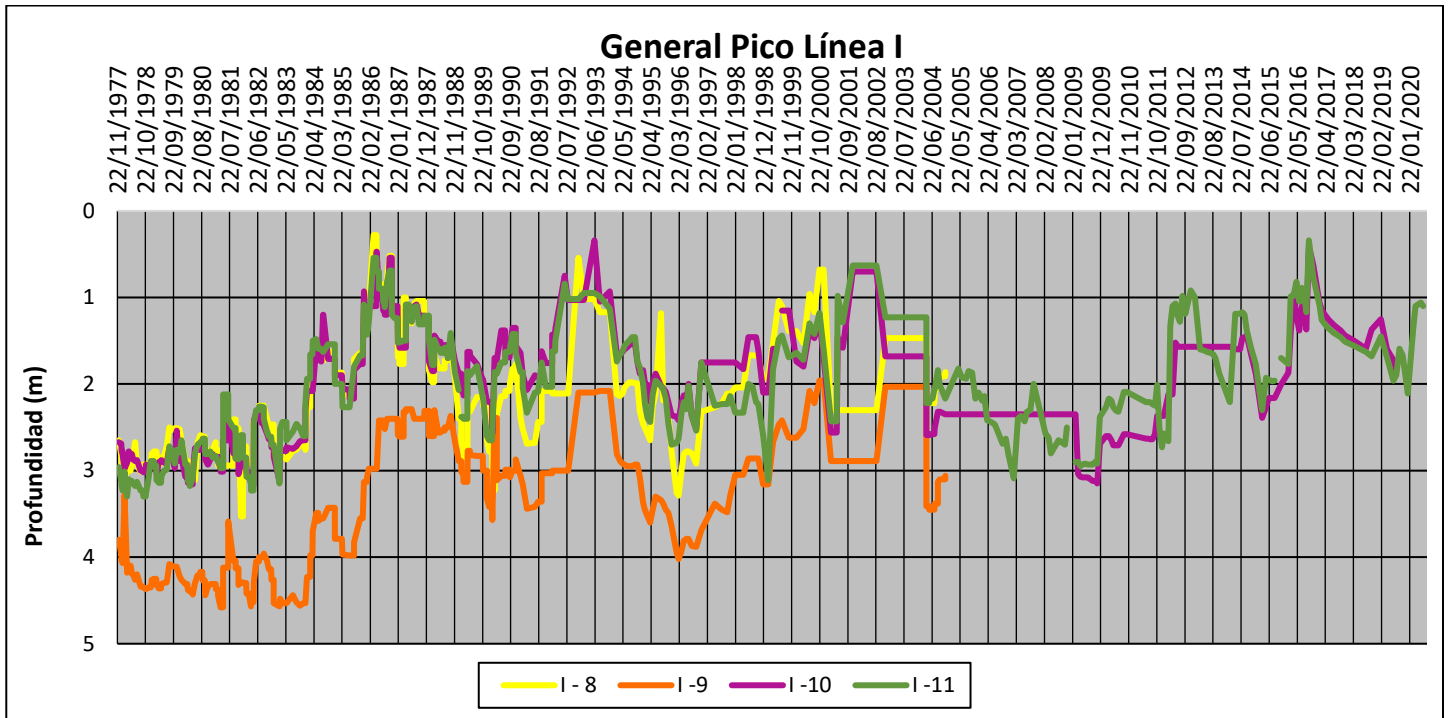
Olascoaga 540 – Santa Rosa, La Pampa – 6300 – Consultas a: meteorologiaapa@lapampa.gob.ar

FREATIMETRÍA DE GENERAL PICO LÍNEA I

Condiciones generales del acuífero:



Olascoaga 540 – Santa Rosa, La Pampa – 6300 – Consultas a: meteorologiaapa@lapampa.gob.ar



Coordenadas:

Latitud	Longitud
I-1: 35° 43' 07,9"S	63° 49' 11,9"O
I-3: 35° 41' 56,8"S	63° 46' 12,9"O
I-5: 35° 41' 16,2"S	63° 44' 26,0"O
I-6: 35° 41' 06,0"S	63° 43' 53,0"O
I-7: 35° 40' 44,2"S	63° 43' 04,0"O
I-10: 35° 39' 44,4"S	63° 40' 25,0"O
I-11: 35° 39' 28,7"S	63° 39' 42,8"O

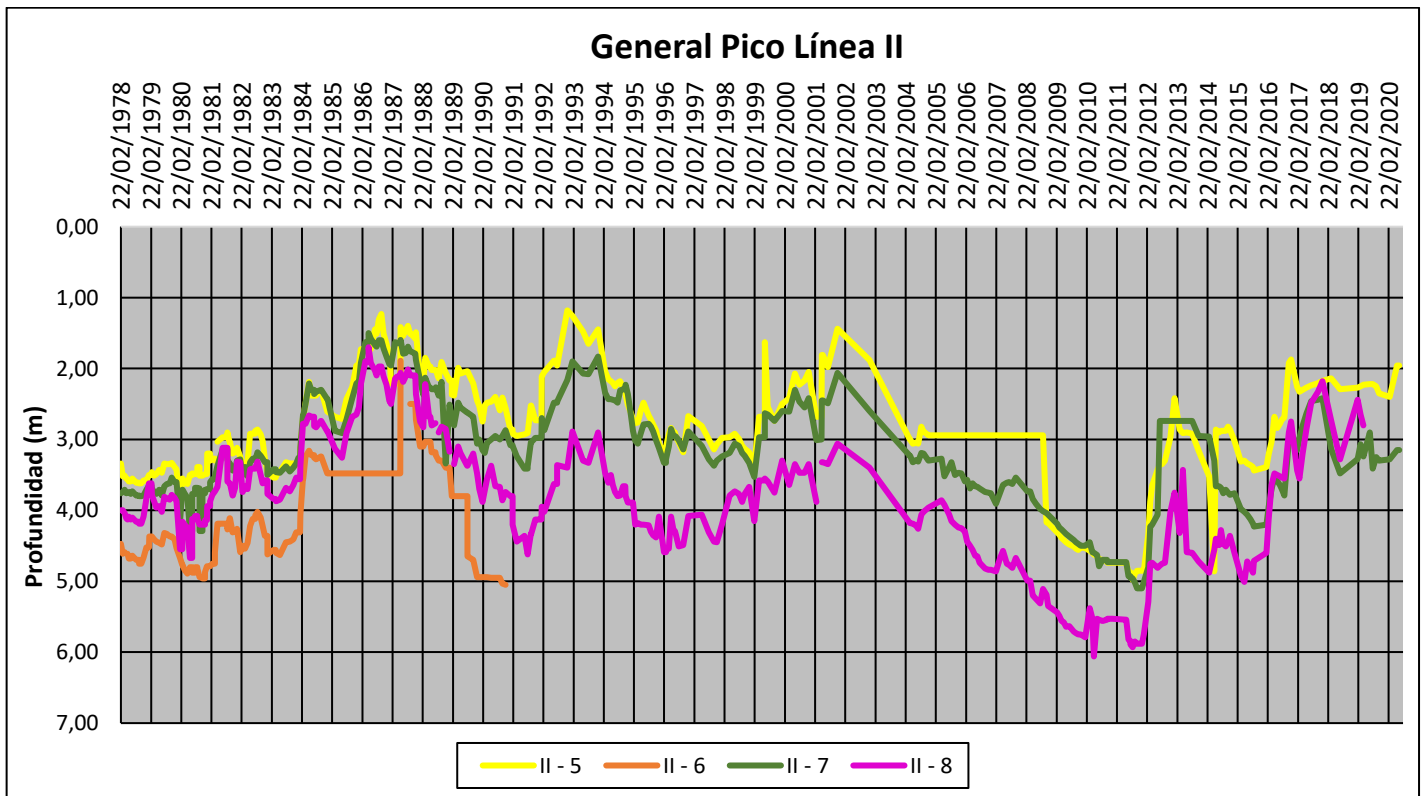
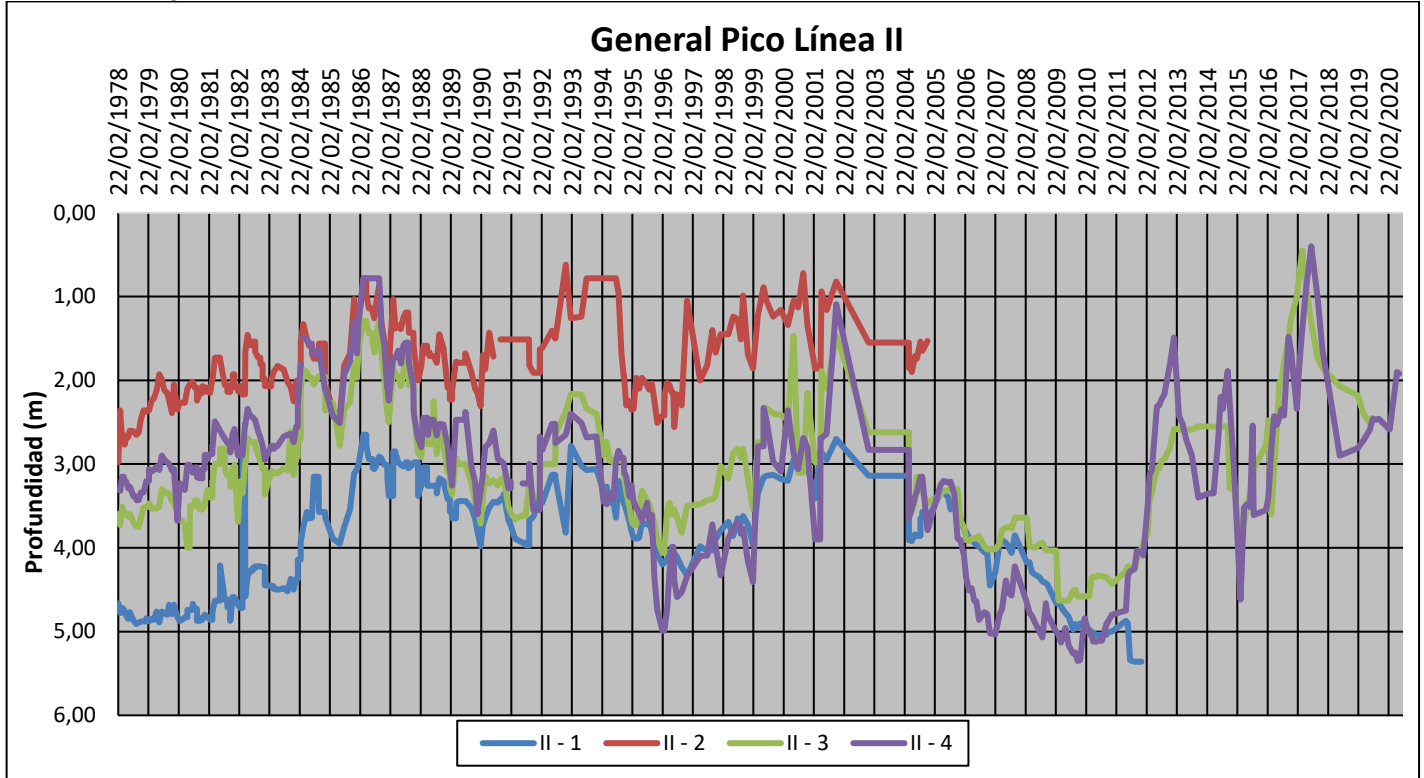
En los gráficos se pueden apreciar las distintas fluctuaciones de los niveles piezométricos. El acuífero de Gral. Pico se encuentra dividido en diagramas, identificados como Línea I, III y III. En la Línea I, el comportamiento de sus piezómetros es muy similar.

- Desde su inicio en el año 1977 hasta el año 1981 tuvo un comportamiento de una misma medición.
- Desde los años 1981 hasta el 1986 el comportamiento del acuífero manifestó un ascenso hasta valores menores a 1 m. Todo esto debido a las grandes precipitaciones de esos años.
- Desde el año 1986 se registró un desnivel hasta el año 1990, volviendo ascender en el 1991.
- En los años siguientes el comportamiento fue variado, ascendiendo hacia el final del año 1998.
- A partir de los años 1998 hasta 2002 se puede apreciar un ascenso debido a las grandes precipitaciones de esos años, recargando el acuífero.
- A mediados 2002 al 2009 la tendencia de los niveles se mantiene con un desnivel constante llegando así a bajar desde su inicio a 2 m. de profundidad.
- Desde 2009 al 2016 se evidencia un aumento en sus niveles, alcanzando un pico en el año 2012 y seguida de leves pérdidas, con un solo momento de ligera recuperación a finales de 2018, para nuevamente seguir descendiendo.

Olascoaga 540 – Santa Rosa, La Pampa – 6300 – Consultas a: meteorologiaapa@lapampa.gob.ar

FREATIMETRÍA DE GENERAL PICO LÍNEA II

Condiciones generales del acuífero:



Olascoaga 540 – Santa Rosa, La Pampa – 6300 – Consultas a: meteorologiaapa@lapampa.gob.ar

Coordenadas:

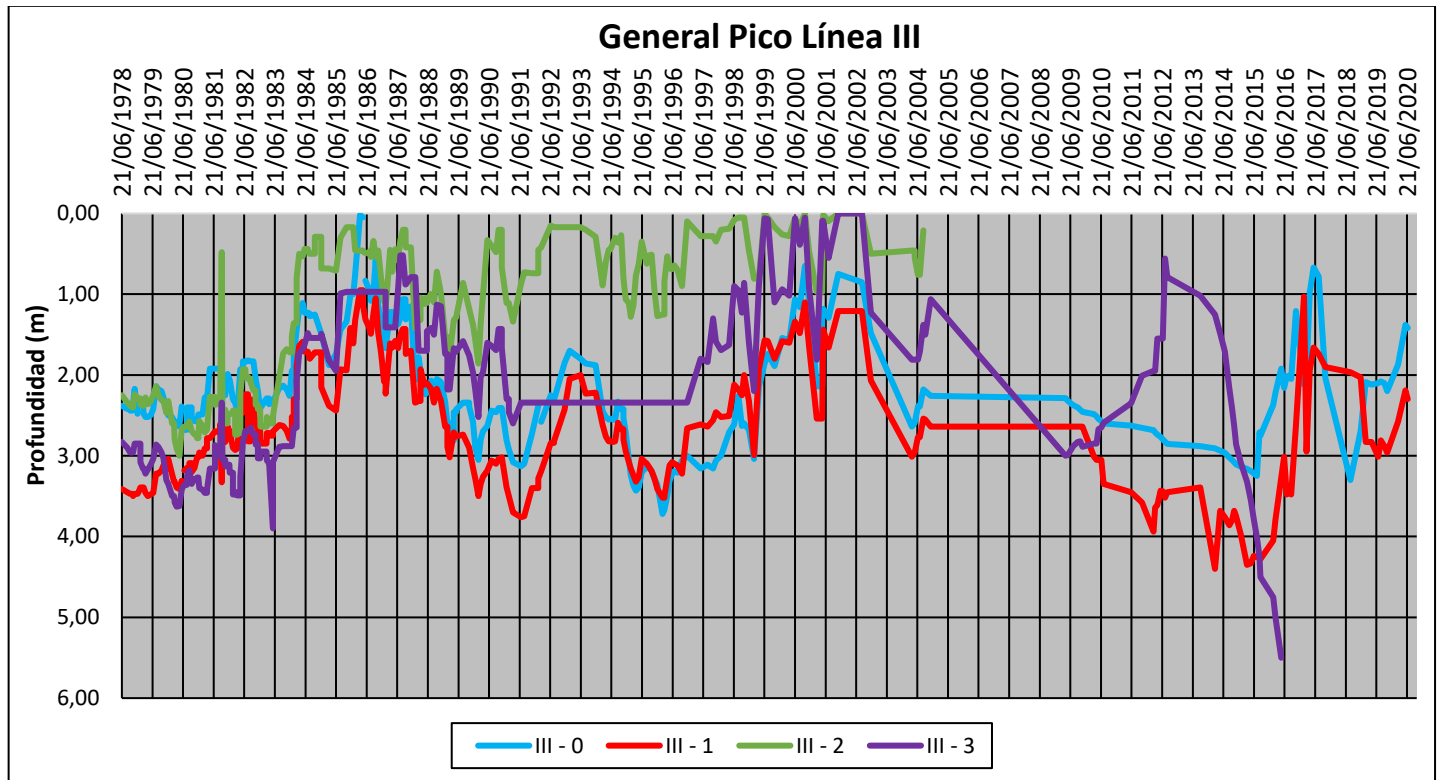
Latitud	Longitud
II-1: 35° 40' 42,8"S	63° 44' 56,7"O
II-3: 35° 42' 54,3"S	63° 44' 44,9"O
II-4: 35° 43' 28,4"S	63° 43' 23,4"O
II-5: 35° 44' 28,8"S	63° 42' 38,4"O
II-7: 35° 46' 11,3"S	63° 41' 44,9"O
II-8: 35° 47' 15,4"S	63° 41' 03,1"O

En la línea II, con sus 8 piezómetros, se pueden observar un comportamiento similar desde su inicio hasta su última medición.

- A partir del año 1978 hasta el año 1992 hubo una estabilización de los niveles, siguiendo las oscilaciones estacionales esperables. Sólo en el año 1985 se experimentó un descenso con una posterior recuperación en el 86 para nuevamente estabilizarse hasta el 92.
- Desde 1993 hasta el 2005 hubo un comportamiento esperable a excepción del año 94 y 2001 donde hubo un descenso de los niveles con posterior recuperación. En el 2002 hubo una marcada recuperación dado a las precipitaciones para nuevamente decaer y comenzar con una tendencia de descenso hasta el 2010, alcanzando niveles mínimos observados.
- Desde 2010 se observa una constante recuperación de los niveles, con picos máximos en el año 2012, 2014 y finales de 2017 siendo este último el valor máximo registrado para el acuífero. A finales de 2014 se aprecia un pico mínimo.
- A partir de este valor máximo comienza un descenso de los niveles hasta el año 2019 que comienza una leve estabilización.

FREATIMETRÍA DE GENERAL PICO LÍNEA III

Condiciones generales del acuífero:



Coordenadas:

Latitud

Longitud

III-3: 35° 41' 33,6"S

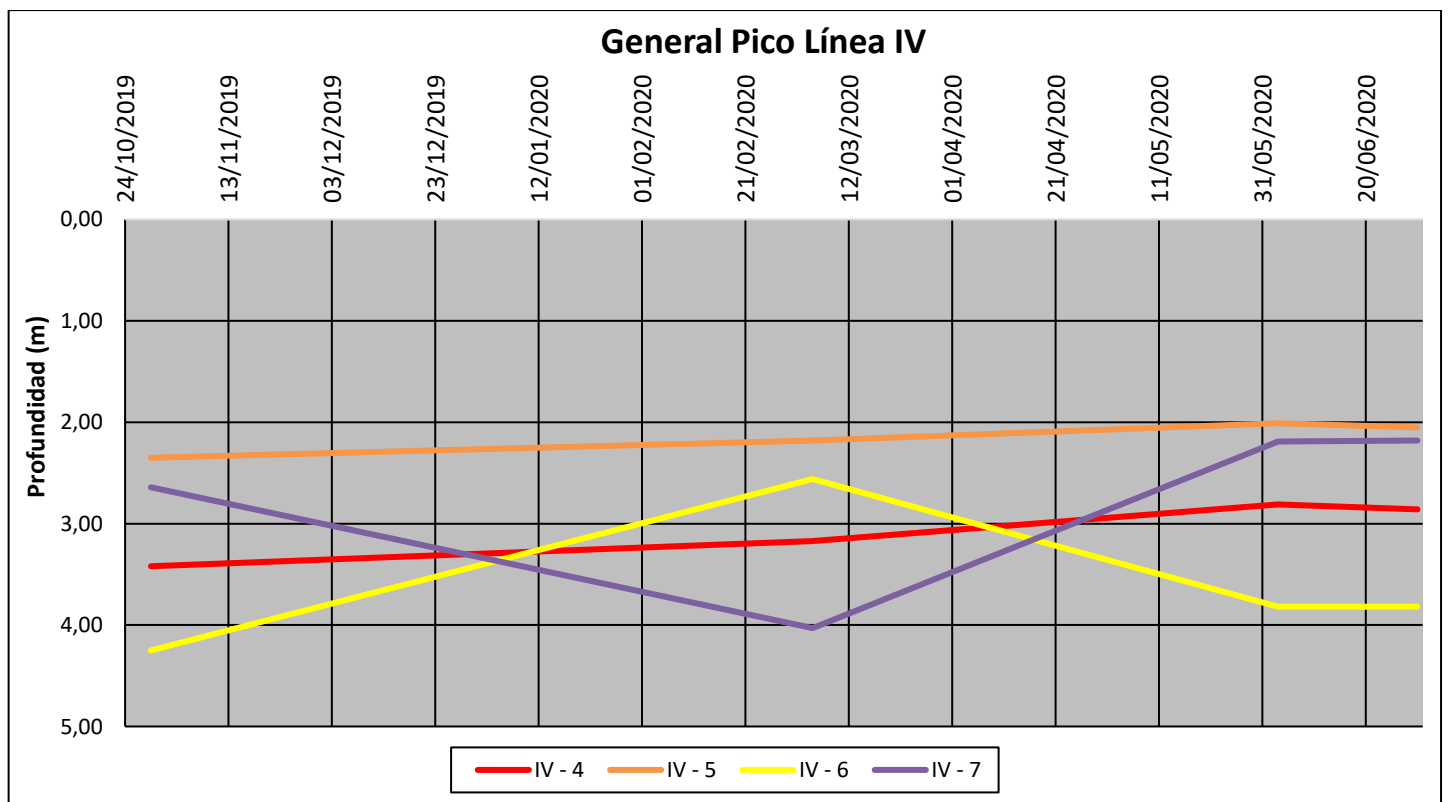
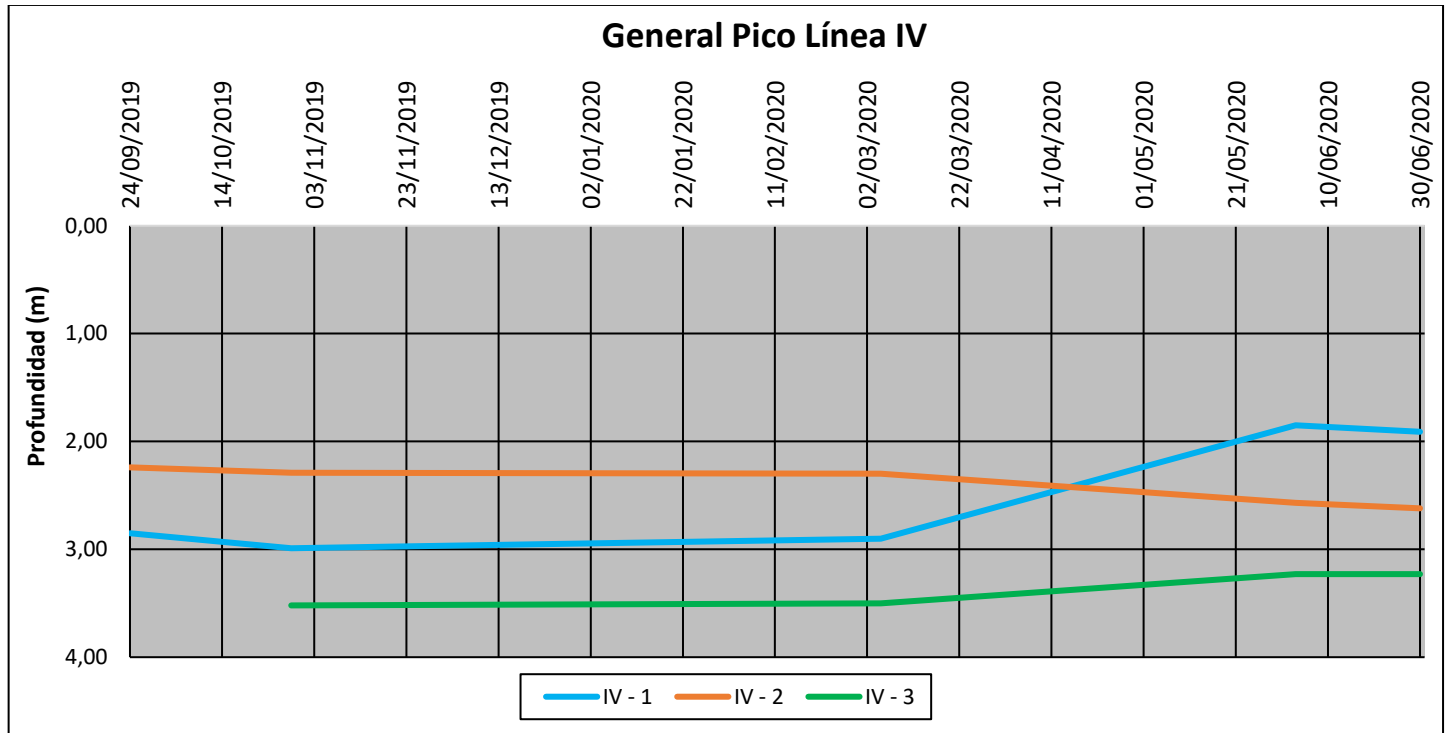
63° 43' 03,8"O

Analizando los niveles en todo el período comprendido, se observa que la Línea III muestra tres notables comportamientos de recarga, como son en el año 85, 2002 y finales de 2017 como lo registrado previamente con las otras dos Líneas.

Olascoaga 540 – Santa Rosa, La Pampa – 6300 – Consultas a: meteorologiaapa@lapampa.gob.ar

FREATIMETRÍA DE GENERAL PICO LÍNEA IV

Condiciones generales del acuífero:



Olascoaga 540 – Santa Rosa, La Pampa – 6300 – Consultas a: meteorologiaapa@lapampa.gob.ar

Coordenadas:

	Latitud	Longitud
IV - 4:	35°40'45"S	63°43'53"O
IV - 5:	35°40'44,5"S	63°43'3,8"O
IV - 6:	35°38'22,9"S	63°47'00,1"O
IV - 7:	35°36'56,9"S	63°47'0,30"O

- IV – 1 reemplazó II – 8.