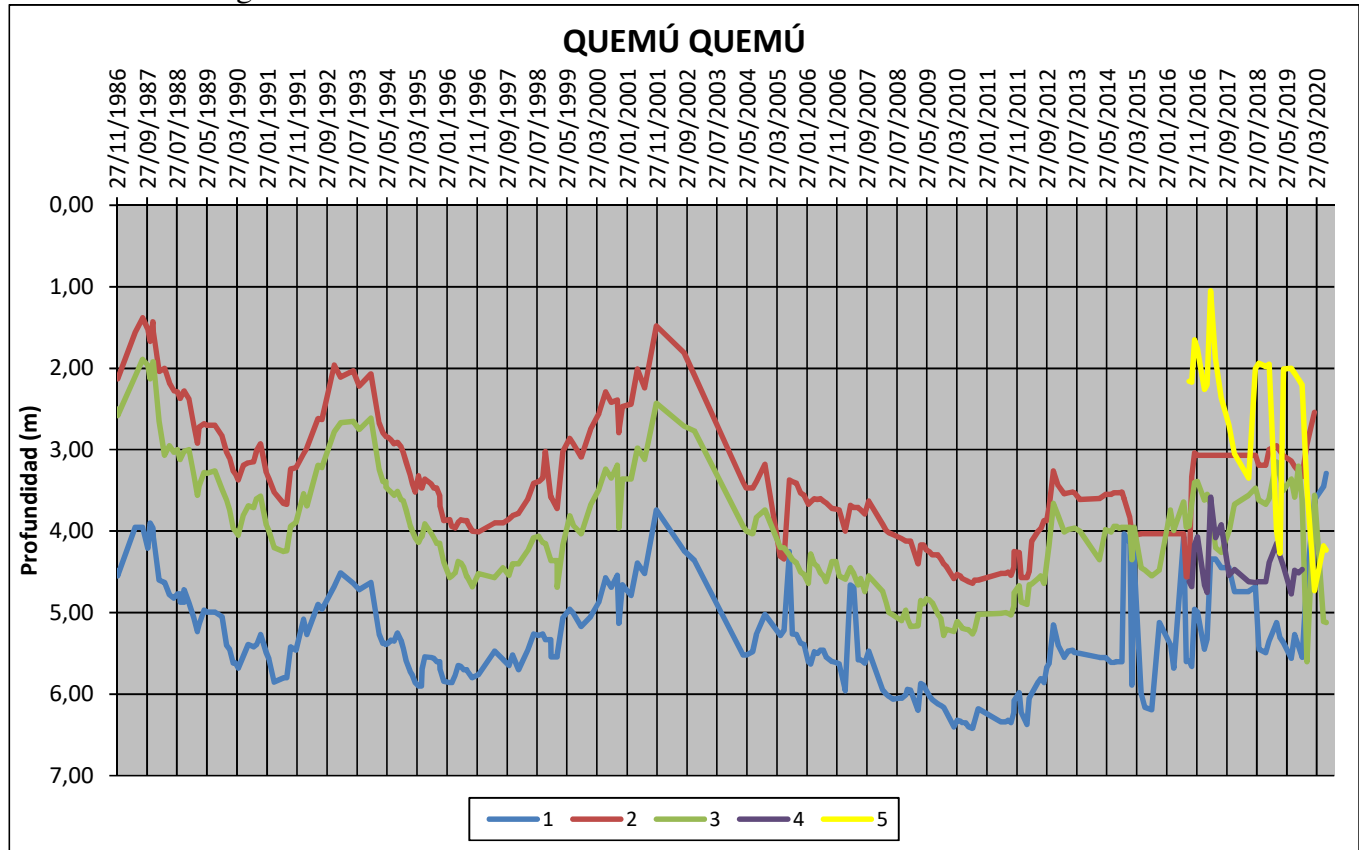


Olascoaga 540 – Santa Rosa, La Pampa – 6300 – Consultas a: [meteorologiaapa@lapampa.gob.ar](mailto:meteorologiaapa@lapampa.gob.ar)

### PIEZOMETRÍA DE CATRILÓ

Consideraciones generales del acuífero:



Coordenadas:

	Latitud	Longitud
1:	36° 02' 39,2"S	63° 34' 21,7"O
2:	36° 83' 13,2"S	63° 34' 45,7"O
3:	36° 03' 37,9"S	63° 35' 10,2"O

Estos piezómetros están ubicados hacia el Oeste de la localidad, dónde se encuentra la reserva del acuífero.

- Los niveles piezométricos tienen un comportamiento similar, experimentando eventos de recarga en los años 87, 92, 2001, 2013 y 2017 y descensos en los años 1995, 2010, 2015 y 2018.
- A partir de 2017 registra oscilaciones irregulares pero con una tendencia decreciente en sus niveles.